



Nahwärme für Neustadt (Hessen)



Ihre Meinungen

„Das gibt mir Planungssicherheit für die Energiekosten.“

„Günstiger Preis ist mir wichtig.“

„Bürger, Betriebe und Kommune sind Mitglieder statt nur Kunde.“

„Gesellschaftspolitisch und wirtschaftlich sinnvoll.“

„Weil die Gewinne in der Region bleiben.“

„Langfristige Preissicherheit, Wegfall CO₂-Abgabe, keine Wartungskosten, Mitspracherecht und Ausrichtung auf Wirtschaftlichkeit statt Profit.“

„Möchte keine Nachschusspflicht oder zusätzliche Kosten.“

„Energieversorgung in eigener Hand funktioniert. Das Beispiel Mengsberg zeigt es.“

„Damit auch meine Enkel noch eine lebenswerte Umwelt vorfinden und der Klimawandel gestoppt wird.“

„Sehe ich kritisch, weil es vielleicht nicht genug Interessenten gibt.“

„Super Initiative, weil man nicht immer auf den Staat warten kann.“

„Wenn Preis und Leistung passt, ist das eine gute Sache. Aber ohne Zahlen ist das aktuell eher ein Planspiel.“

Nahwärme für Neustadt (Hessen)

Worum geht es heute?

Es geht um Sie!

- Wie funktioniert Nahwärme?
- Was sind die nächsten Schritte?
- Wie kann ich dabei sein?
- Wie sieht das real aus?
Bericht der Nahwärme Frankenhain
- Sie haben noch Fragen? Wir antworten!



Wer baut und betreibt die Nahwärme? Energie Neustadt GmbH wird gegründet



+



=



Energie Neustadt

100%-Tochter der Energiegenossenschaft Vogelsberg eG

Stadt Neustadt (Hessen) und VOBEG Beteiligung GmbH (100%-Tochter der Energiegenossenschaft Vogelsberg) gründen eine **gemeinsame Energie GmbH**

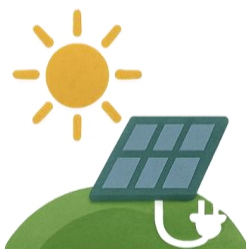
- **Energie Neustadt** übernimmt die **Leitung** des Projekts **Nahwärme Neustadt**
- Ein **Wärmebereit** aus Neustädter Bürgern **gestaltet mit** und **überwacht die Preisfindung**

Vielen Dank an alle Freiwilligen für die bisherige Unterstützung!

Die Grundidee

Wind und Sonne werden zu Wärme

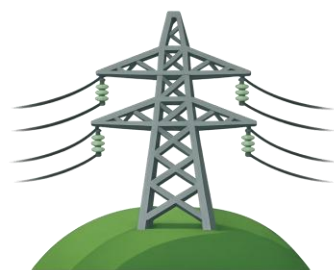
Energieerzeugung



Photovoltaik

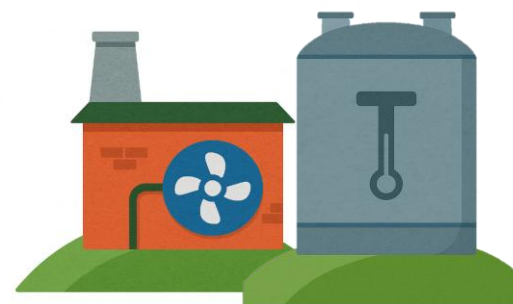


Windkraft



Öffentliches
Netz

Wärmeerzeugung



Heizhaus mit **Wärmepumpen**
und **Reservekessel** sowie
thermischem Speicher

Wärmeverbrauch



Wärmenetz zu
Verbrauchern

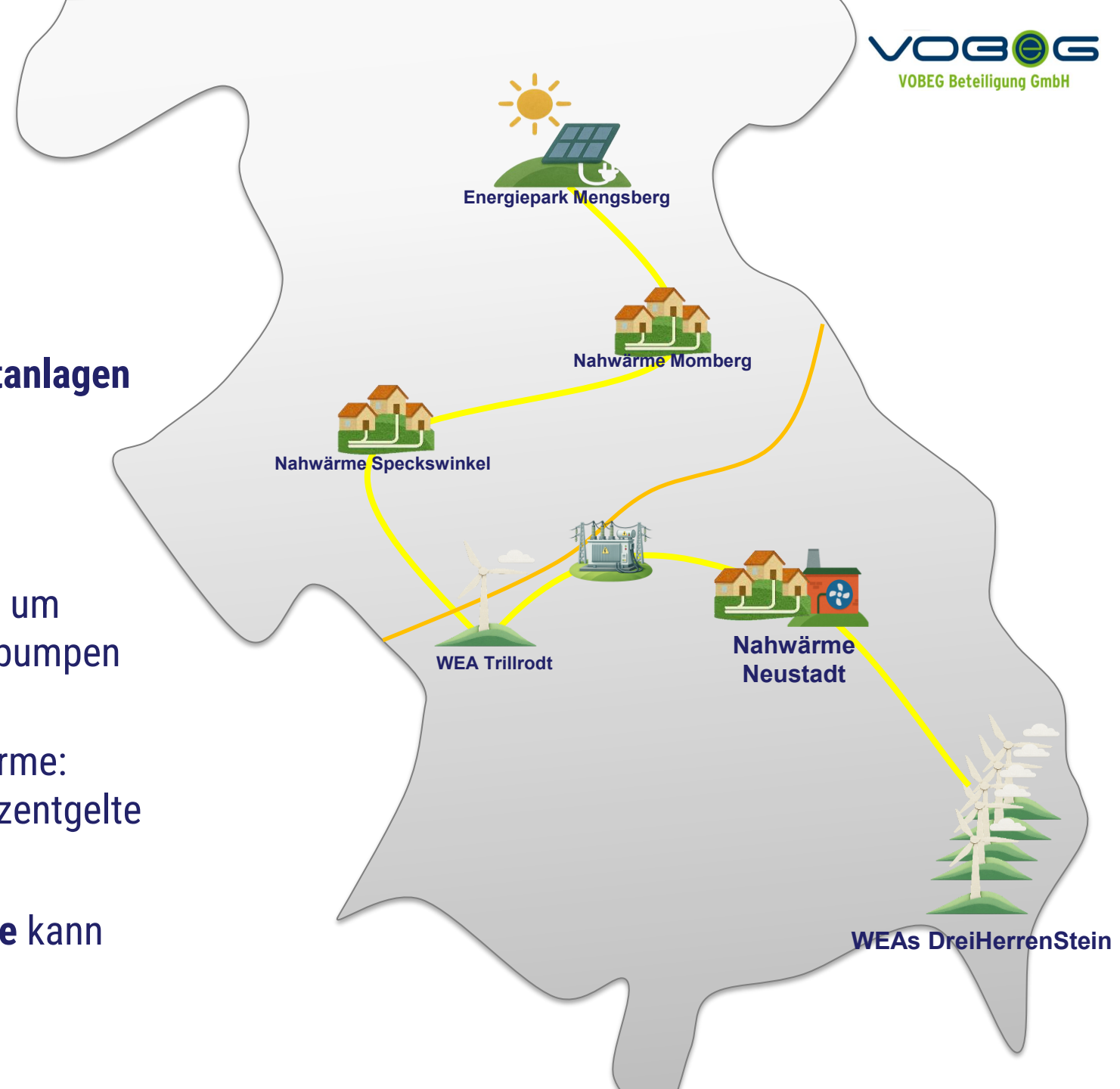
Die Grundidee Energieerzeugung

Im Südosten von Neustadt sind **5 Windkraftanlagen** mit je 5,6MW geplant

→ Inbetriebnahme Q4 2027 ... Q1 2028

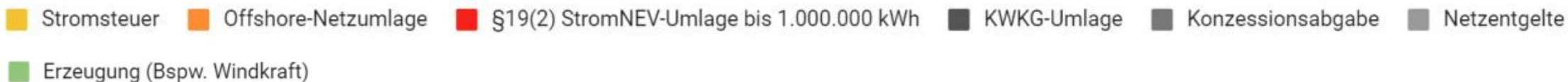
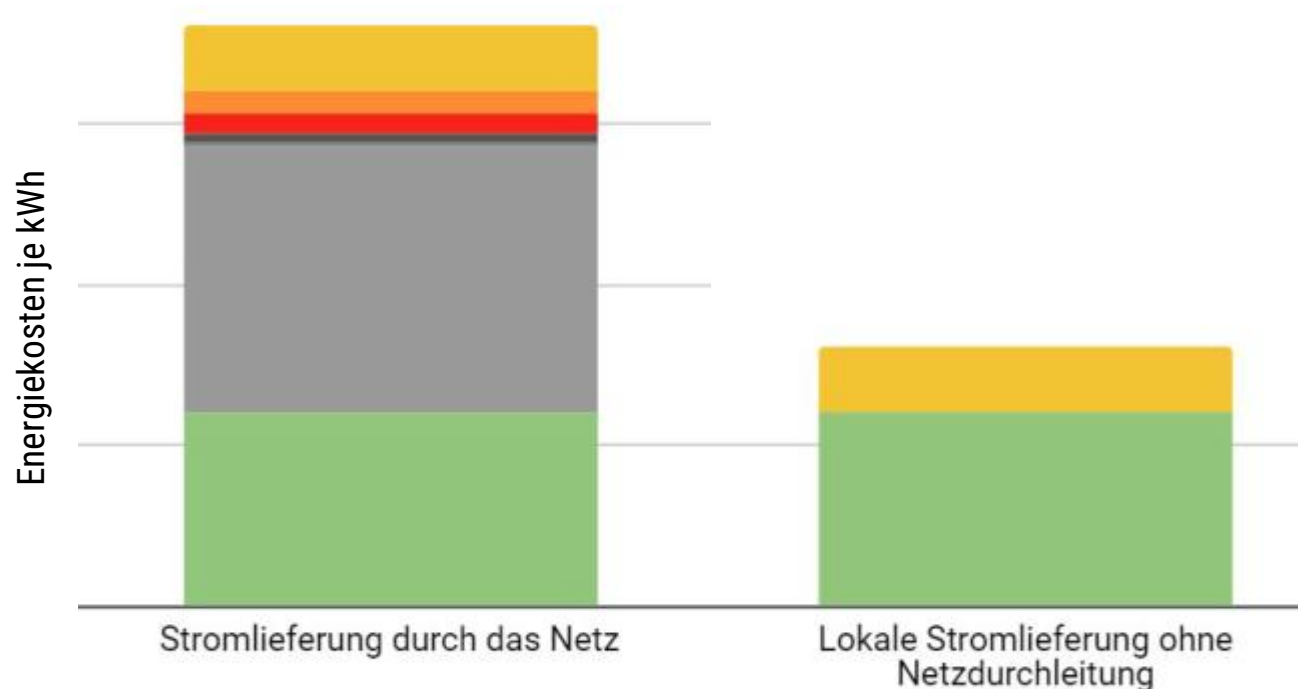
- **Energieertrag rechnerisch ausreichend**, um gesamt Neustadt (Hessen) über Wärmepumpen mit Wärme zu versorgen
- **Neustadts großer Vorteil** für die Nahwärme: **Direktleitung in das Heizhaus** spart Netzentgelte

 **Nachhaltige und kostengünstige Wärme** kann lokal erzeugt und bereitgestellt werden



Warum ist eine Direktleitung günstiger?

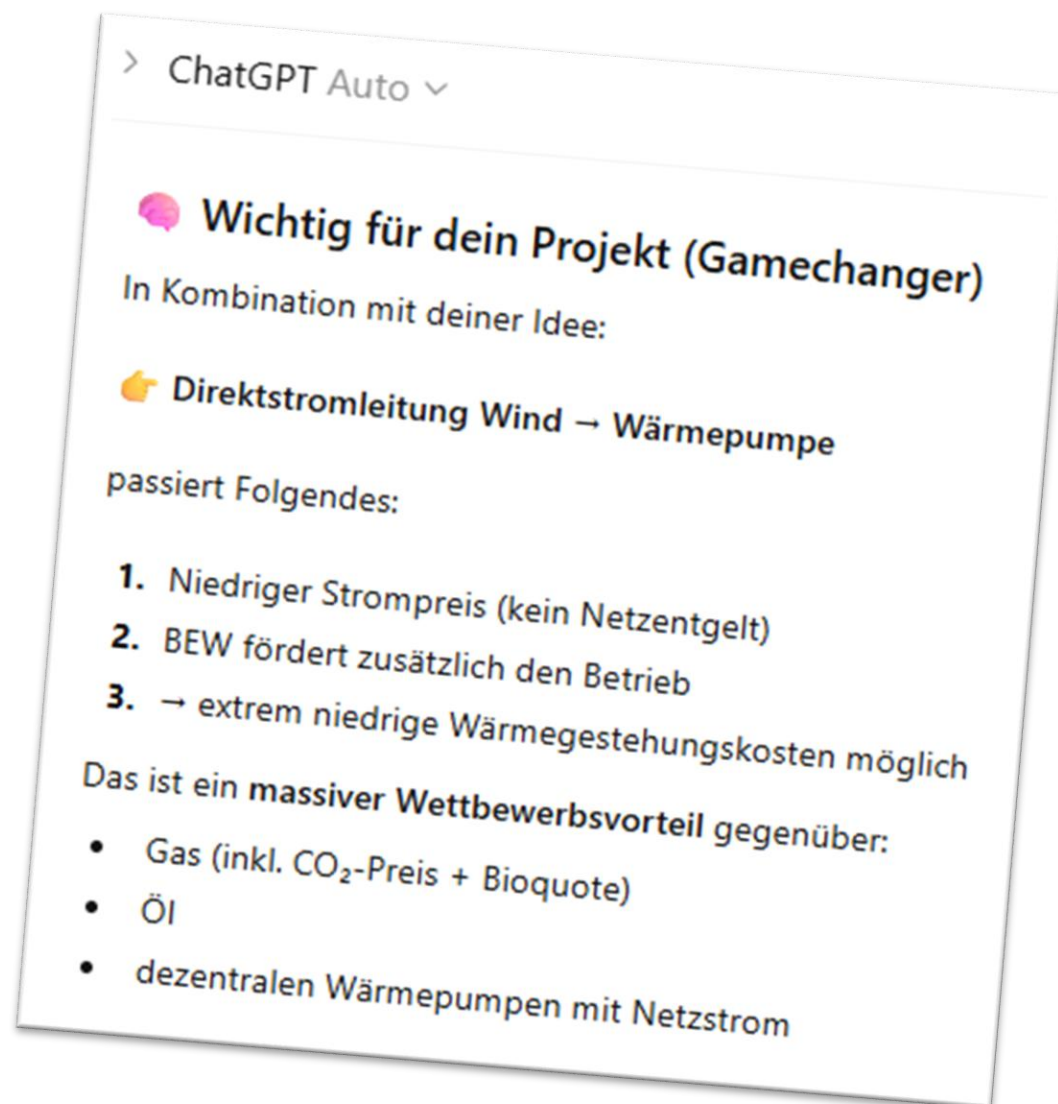
Zusammensetzung des Strompreises



- **Ca. 2/3 der Kosten** für Energie aus dem öffentlichen Netz **bestehen aus Abgaben**
- Durch eine **Direktleitung** ist nur die **Stromsteuer abzuführen**
- Bei der **Erschließung einer Direktleitung** sind diese Kosten auf den Energiepreis **umzulegen**

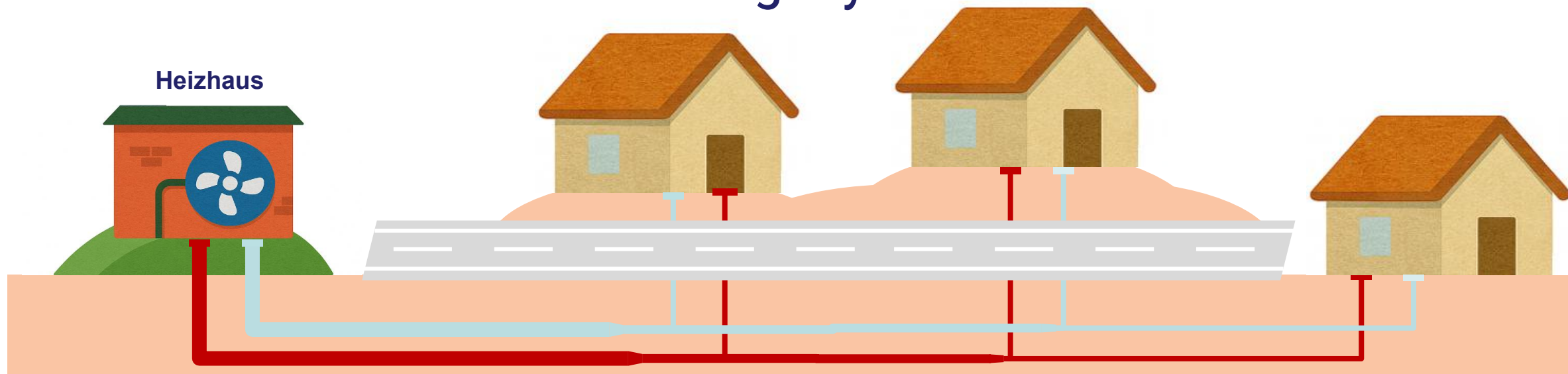
Warum ist eine Direktleitung günstiger?

Das sagt die Künstliche Intelligenz zum Projekt



Die Grundidee

Wärmeverbrauch – das Leitungssystem



Über ein **unterirdisches isoliertes Rohrleitungssystem** wird die Wärme in die Häuser geleitet

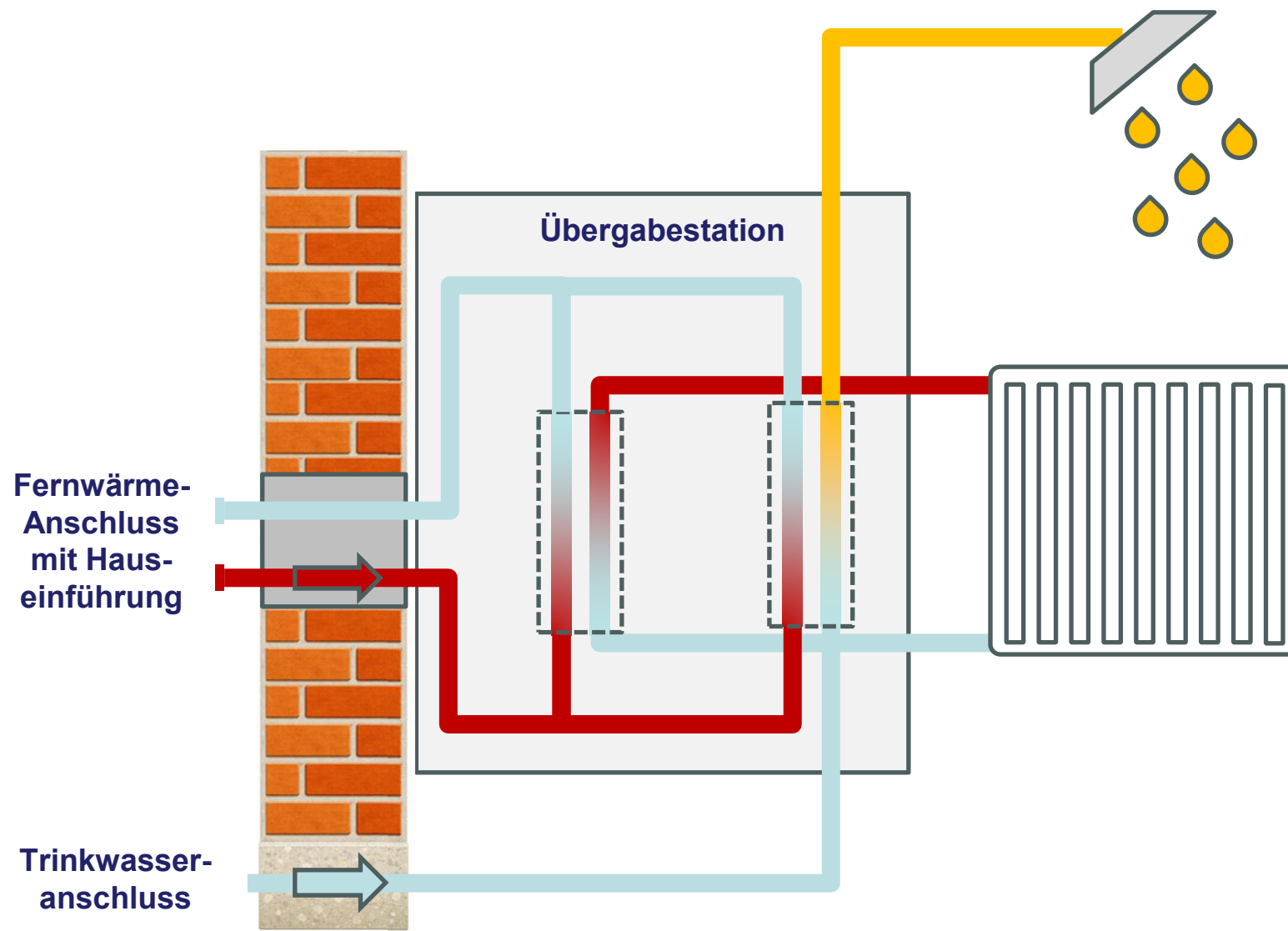
Das Netz wird **auf** eine vorab festgelegte **Anschlussnehmerzahl ausgelegt**

- Welche **Leistung** wird über das Jahr benötigt?
- Welche **Rohrdurchmesser** werden wo benötigt?
- Wie hoch ist der **Druck** an jedem Hausanschluss?

→ **Nachträgliche Anschlüsse** sind planerisch aufwändig, **teuer** und **technisch nicht immer realisierbar**

Die Grundidee

Wärmeverbrauch – im Haus



Alte Heizung wird durch **Übergabestation** ersetzt

- **Wärmetauscher** trennt Haus und Netz hydraulisch voneinander
- **Heizwasser-** und **Trickwassererwärmung** erfolgt
- **Jedes Haus** mit Zentralheizung ist anschließbar
- **Robuste**, einfache, bewährte Technik
- **Kein Trinkwasserspeicher** nötig durch Frischwasserstation (=Plattenwärmetauscher)
→ **Keine Kosten** durch auskühlenden Speicher

Die Grundidee Heizhaus

- Jahresdauerlinie - ungeordnet



Auf Basis der **gemeldeten Energieverbräuche** der Interessenten erfolgt eine **Berechnung des Wärmebedarfs** über das Jahr

- **Wärmeerzeuger** werden ausgewählt / dimensioniert
- Heizzentrale wird **dimensioniert**

Netzgebiete

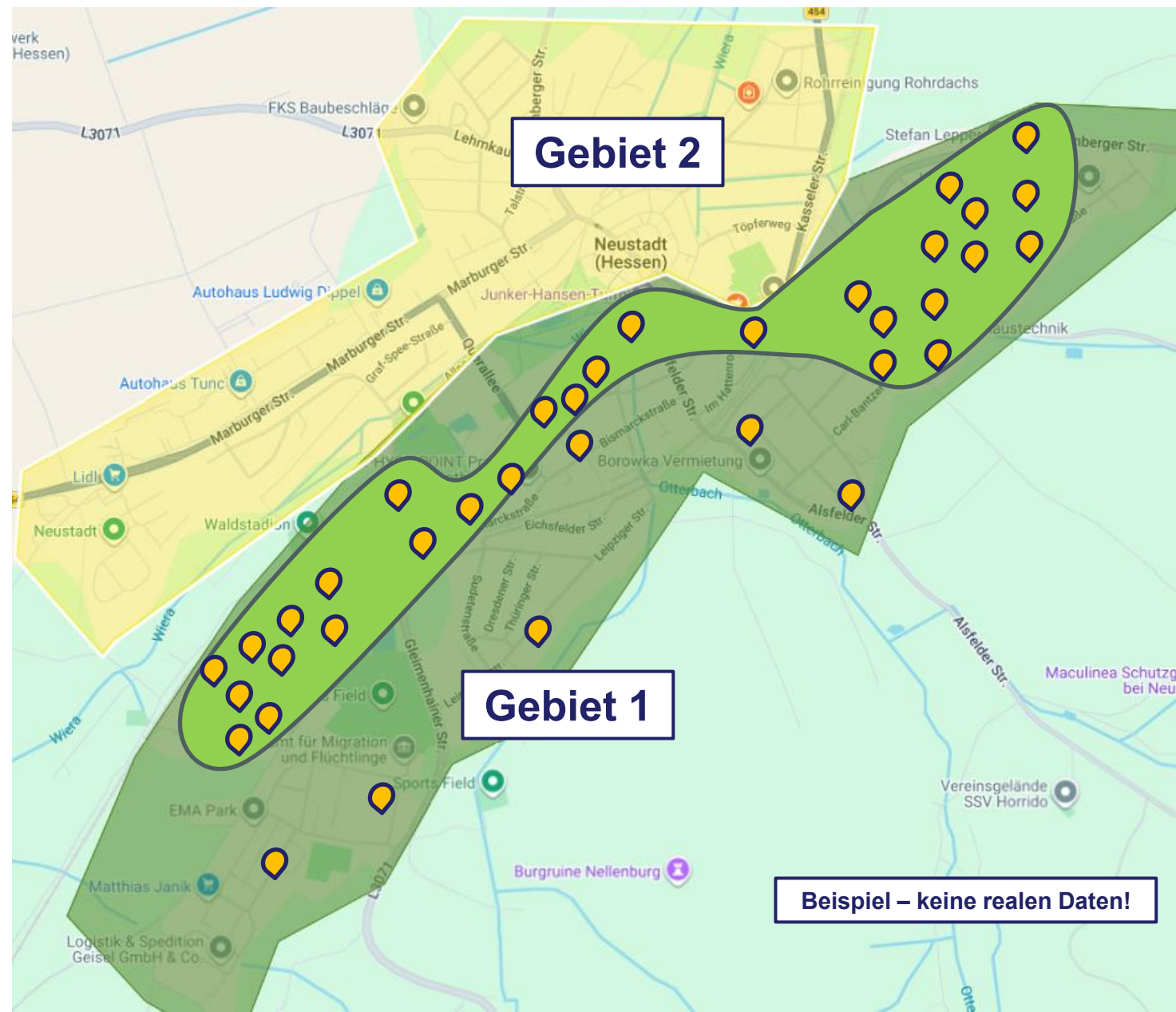
Auf Sie kommt es an

Planung und Erschließung erfolgt in zwei Abschnitten

- **Gebiet 1** wird aktuell beplant
- **Inbetriebnahme ~2029**
- **Abhängig von der Anzahl Interessenten** werden die gesamten Gebiete oder auch nur Teilgebiete erschlossen

Sie sind interessiert?

- **Informieren Sie auch Ihre Nachbarn** über das Projekt um den **Wärmepreis zu senken** und Ihren **Anschluss zu sichern**



Fragebogen

Was benötigen wir warum?

🛡️ Sind meine Daten sicher?

Ja. Ausschließlich die EGV verarbeitet die Daten nur zum Zweck des Nahwärmeprojektes.

📄 Was benötigen wir von Ihnen? (Bei Interesse)

- Anschrift → Netzplanung
- E-Mail und Telefonnummer → Wie kann ich Sie erreichen?
- Jährlicher Verbrauch → Auslegung der Heizzentrale
- Eigenkapital/Anschlussgebühr → Bestimmt den Wärmepreis mit

Alle weiteren Angaben helfen, sind aber nicht zwingend notwendig

📄 Bin ich damit vertraglich gebunden?

Nein – erst mit einem Wärmeliefervertrag wird es offiziell
→ keine Unterschrift nötig

Interessenabfrage Nahwärme Neustadt

Oder online ausfüllen:
www.energie-neustadt.de

Diese Befragung dient der unverbindlichen Ermittlung des Interesses an einer lokalen Nahwärmeverorgung in Neustadt. Sie stellt keine vertragliche Verpflichtung dar, sondern bildet die Grundlage für eine technische und wirtschaftliche Machbarkeitsuntersuchung.
Alle Angaben werden vertraulich behandelt und ausschließlich für die Bedarfsermittlung im Rahmen der Wärmeplanung genutzt.

1. Allgemeine Angaben
Name, Vorname _____
Straße, Hausnummer _____ Telefon _____
E-Mail _____

Sind Sie Eigentümerin / Eigentümer des Gebäudes?
 ja nein

Grundsätzliche Einschätzung
2.1 Wie bewerten Sie die Idee, Neustadt künftig über ein lokales Nahwärmenetz auf Basis regionaler und erneuerbarer Energien zu versorgen?
 sehr positiv
 eher positiv
 unentschieden
 eher kritisch
Begründung (optional): _____

2.2 Wie stehen Sie zu einer gemeinschaftlichen Organisation des Nahwärmenetzes (z. B. in Form einer Genossenschaft oder mit kommunaler Beteiligung)?
 positiv, weil _____
 eher kritisch, weil _____

3. Anschlussinteresse
Angenommen, ein Nahwärmenetz wird realisiert und die laufenden Wärmekosten liegen langfristig auf dem Niveau heutiger Öl- oder Gasheizungen (oder darunter):
den Niveau heutiger Öl- oder Gasheizungen vorstellen:
 Ja, ich kann mir grundsätzlich einen Anschluss vorstellen
 Nein, eher nicht, aus folgendem Grund: _____

Hinweis: Die Wärme würde bis zu einer Hausübergabestation geliefert werden; die hausinterne Wärmeverteilung im Gebäude bleibt unverändert.

4. Angaben zur bestehenden Heizung (Mehrfachnennungen möglich)
Zentrale Heizsysteme:
 Heizöl Erdgas / Flüssiggas Holz / Pellets

Wärmekosten

Warum sagt ihr nicht, was es kosten wird?

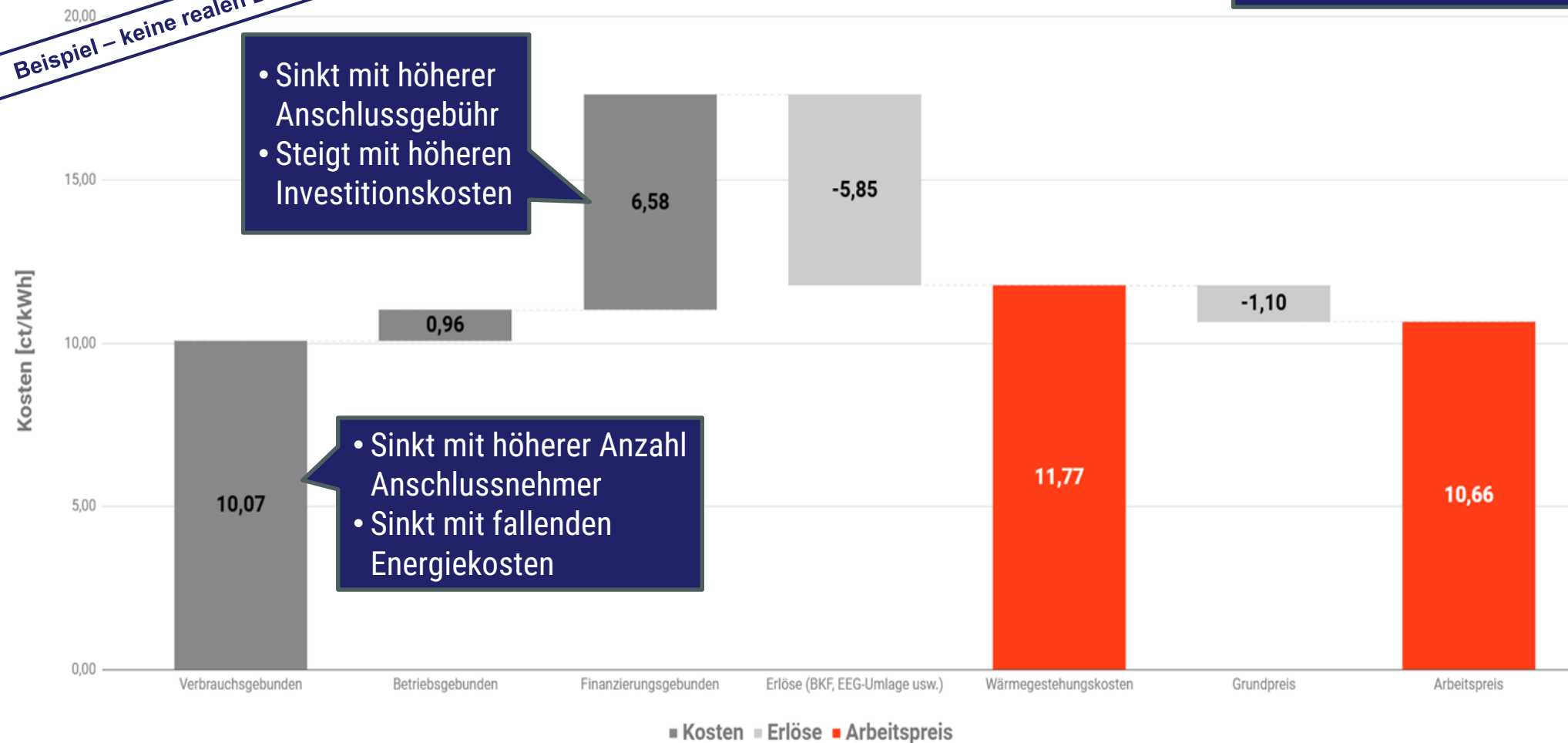
20,00
Beispiel – keine realen Daten!

Zusammensetzung des Arbeitspreises (netto, 1. Jahr)

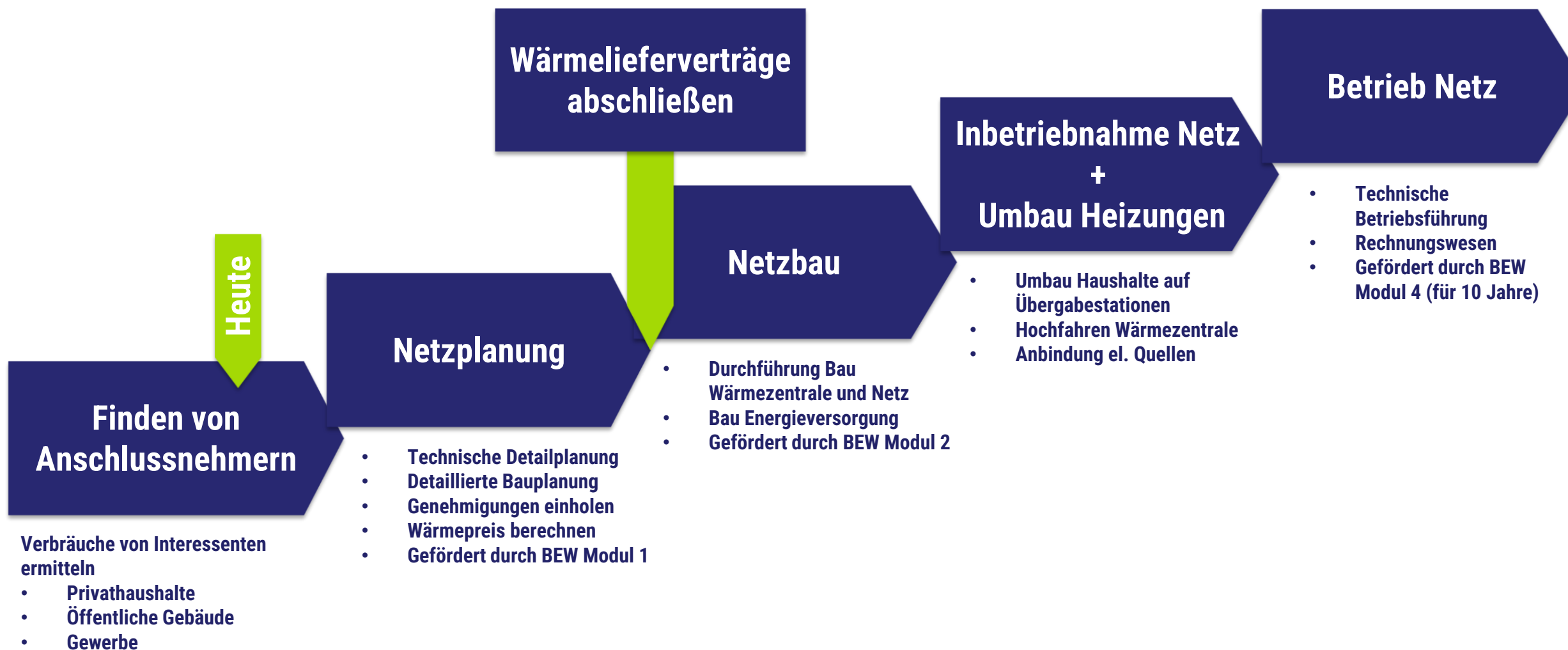
- Sinkt mit auslaufenden Krediten
- Steigt mit Entfall der Betriebskostenförderung

- Sinkt mit höherer Anschlussgebühr
- Steigt mit höheren Investitionskosten

- Sinkt mit höherer Anzahl Anschlussnehmer
- Sinkt mit fallenden Energiekosten



Wie geht es weiter?



Wo kann ich mein Interesse bekunden?

Jetzt jährlichen Energieverbrauch angeben unter

www.Energie-Neustadt.de

oder

ausgedruckten Fragebogen ausfüllen

- Die Anmeldung dient ausschließlich der Planung
- Es entstehen keine Verpflichtungen oder Kosten

Hier geht's zu



www.Energie-Neustadt.de

Wie sieht das real aus?

Bericht der Nahwärme Frankenhain



Sie haben Fragen?

Wir beantworten Sie gerne.



Weitere Informationen unter
www.Energie-Neustadt.de



„Gemeinsam schaffen wir, was einer allein nicht kann!“